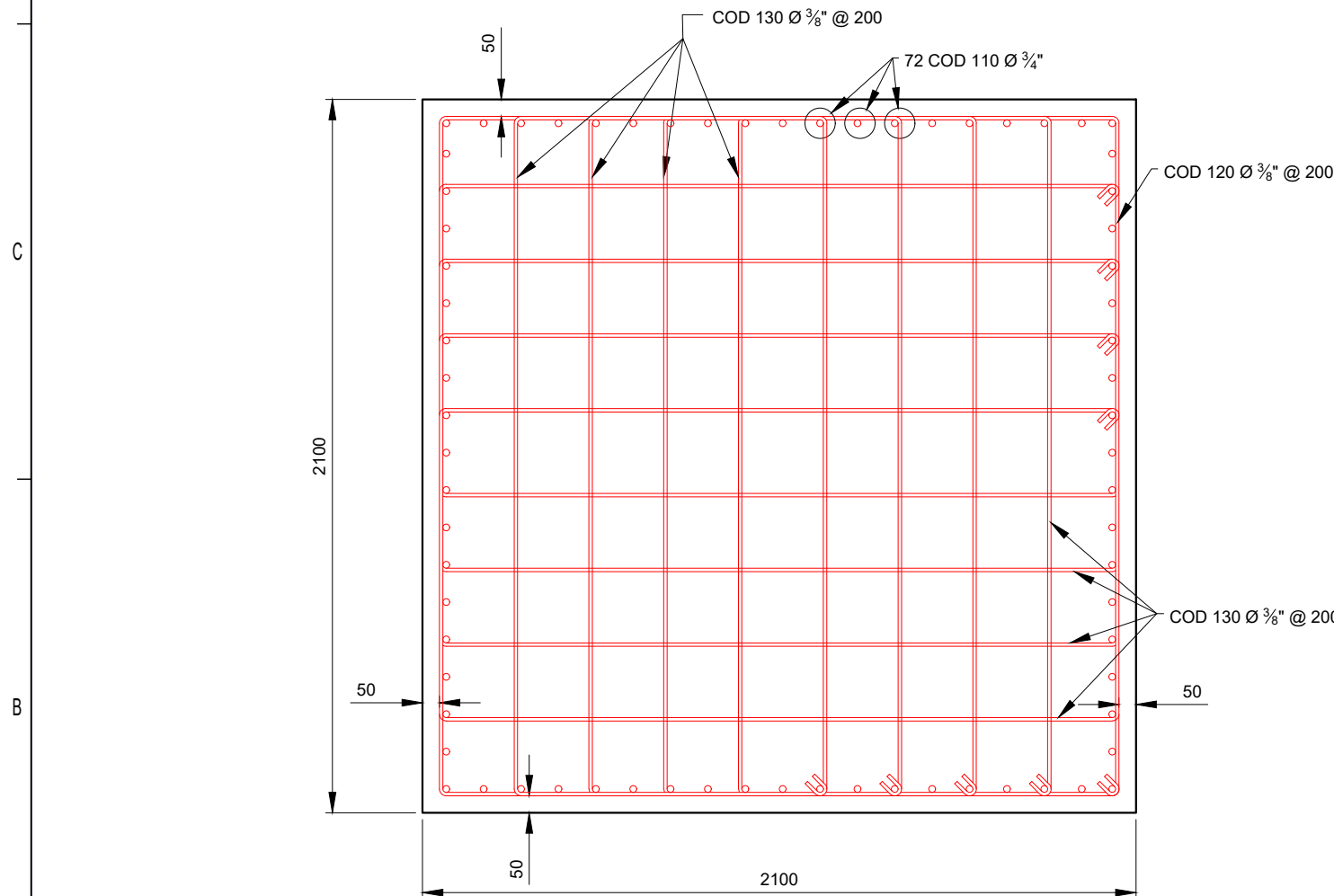
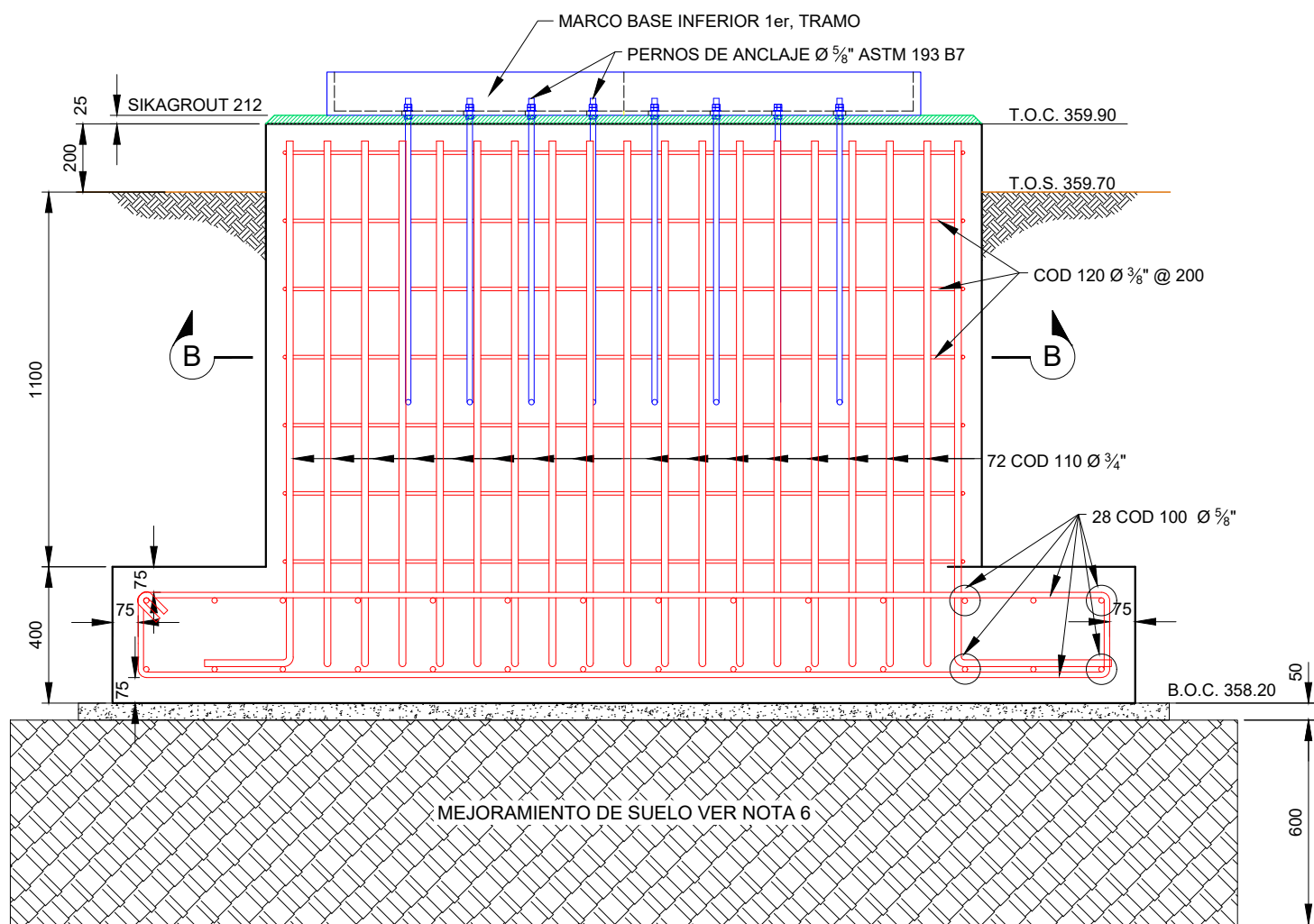


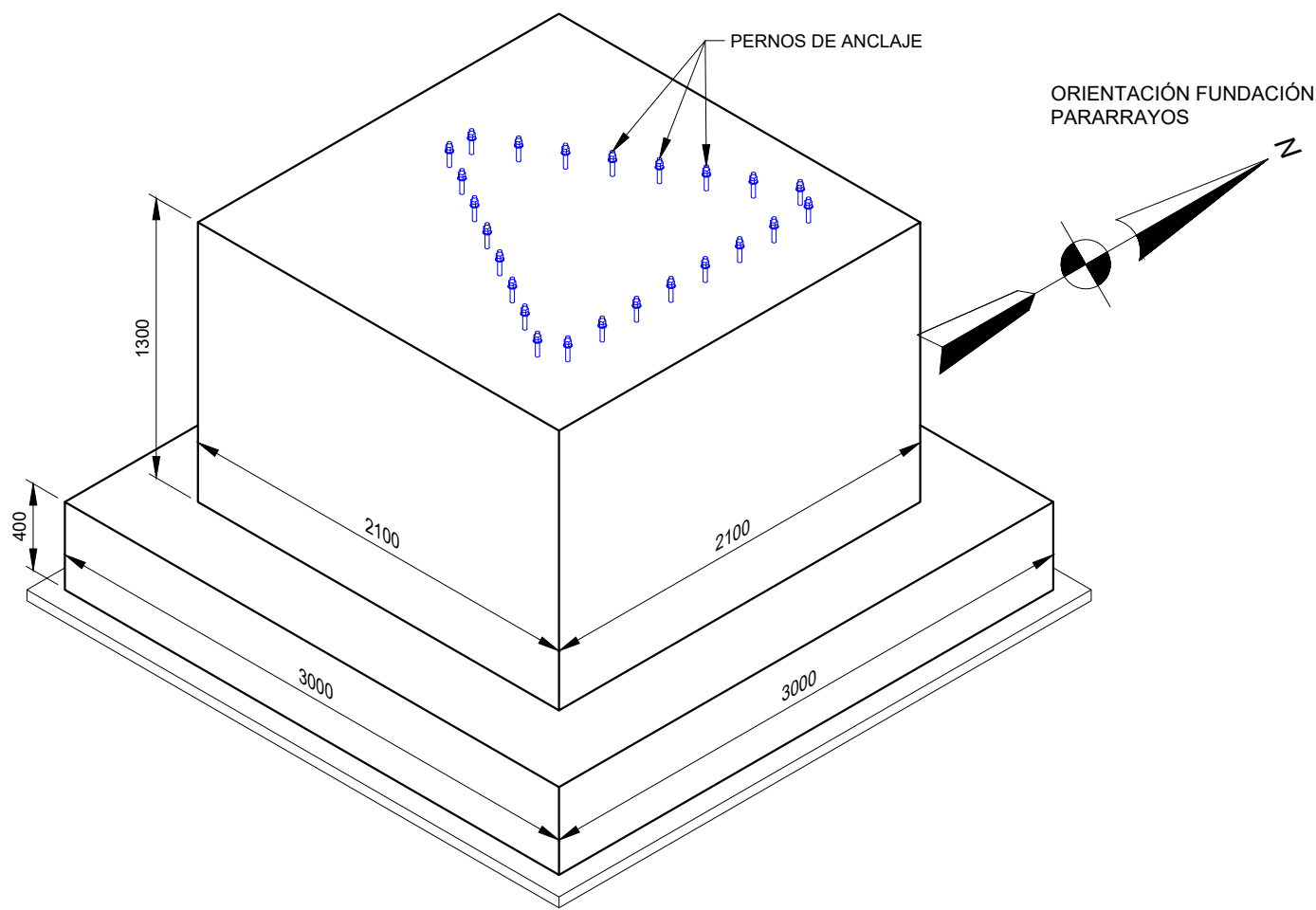
VISTA EN PLANTA A - A
ESCALA 1:20



CORTE B - B
ESCALA 1:20



CORTE A - A
ESCALA 1:20



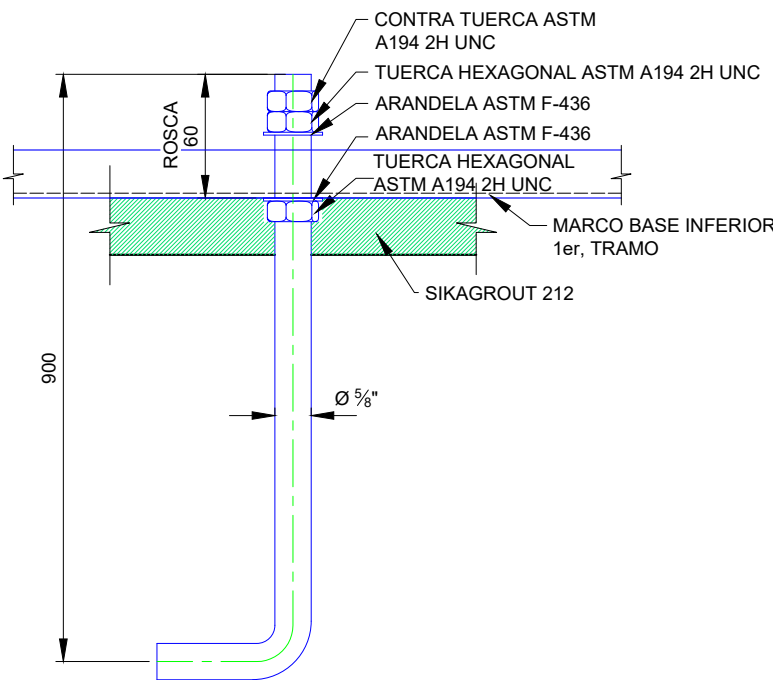
VISTA ISOMETRICA
SIN ESCALA

PLANILLA DE FIERROS CAMARA DE HORMIGÓN													
TIPO 1													
TIPO 2													
TIPO 3													
TIPO 4													
TIPO 5													
TIPO 6													
TIPO 7													
ARMADURA													
LONGITUD DE DOBLADO													
COD	CANTIDAD	DIÁMETRO [MM]	DIÁMETRO (IN)	TIPO	LONG (MM)	A [MM]	B [MM]	C [MM]	D [MM]	E [MM]	F [MM]	PESO [KG]	
100	28	16	5/8"	4	6600	200	2850	250	2850	250	200	291.6	
110	72	20	3/4"	2	2003	1543	460					355.6	
120	7	9.5	3/8"	4	8200	100	2000	2000	2000	2000	100	31.9	
130	28	9.5	3/8"	4	6040	100	920	2000	920	2000	100	94.0	
												773.2	

VOL. HORMIGON	B	L	H	CANT.	VOL. PARCIAL	VOL. TOTAL
	(MM)	(MM)	(MM)	PZA	M3	M3
	3000	3000	400	1	3.6	3.6
	2100	2100	1300	1	5.733	5.733
						9.333
VOL. GROUT	2100	2100	25	1	0.11025	0.11025
HORMIGON POBRE	B	L	H	CANTIDAD	VOL. PARCIAL	VOL. TOTAL
	(MM)	(MM)	(MM)	PZA	M3	M3
	3200	3200	50	1	0.512	0.512
EXCAVACION	B	L	H	CANTIDAD	VOL. PARCIAL	VOL. TOTAL
	(MM)	(MM)	(MM)	PZA	M3	M3
	3200	3200	2150	1	22.016	22.016
CAMBIO DE MATERIAL	B	L	H	CANTIDAD	VOL. PARCIAL	VOL. TOTAL
	(MM)	(MM)	(MM)	PZA	M3	M3
	3200	3200	600	1	6.144	6.144

COMPUTO DE MATERIALES					
Nº	DESCRIPCIÓN	UNIDAD	CANTIDAD	PIEZAS	TOTAL
1	PERNOS DE ANCLAJE Ø 5/8" ASTM 193 B7	PZA	1	24	24
2	TUERCA HEXAGONAL ASTM A194 2H UNC	PZA	3	24	72
3	ARANDELA ASTM F-436	PZA	2	24	48

Nº PUNTO	ESTE	NORTE
P-1	471242.109	8062399.567
P-2	471245.088	8062399.926
P-3	471245.447	8062396.948
P-4	471242.469	8062396.588



DETALLE DE PERNO DE ANCLAJE
SIN ESCALA
(24 PIEZAS)